

 dentista reali

# Metodo CEREC

Restauri estetici in una seduta



SSO

Schweizerische Zahnärzte-Gesellschaft  
Société suisse des médecins-dentistes  
Società svizzera odontoiatri  
Swiss Dental Association

## Corone e intarsi in una sola seduta. Con il metodo Cerec si ottiene la qualità svizzera.

### Stabilità a lungo termine:

Il metodo CEREC è stato sviluppato presso l'università di Zurigo nel 1985, e viene impiegato con successo da odontoiatri soddisfatti in più di 50 paesi al mondo. Nel nostro studio, negli ultimi 10 anni, sono state eseguite più di 1'400 ricostruzioni CEREC. Studi pluriennali dimostrano che i restauri realizzati con CEREC presentano una durezza pari, se non migliore, a quella dei restauri in oro.



### I vantaggi:

#### Nessun materiale di impronta:

La vostra dentatura viene ripresa con una telecamera, con la quale acquisiremo i dati tridimensionali necessari per ricostruire il dente preparato. Si evita così la tradizionale e sgradevole impronta con massa di silicone.

#### Nessun provvisorio:

Le ricostruzioni CEREC vengono molate in pochi minuti da un blocco di ceramica o di composito ed incollate in bocca nella stessa seduta. Si elimina quindi la necessità di attendere diversi giorni con una soluzione temporanea per poi finalizzare la ricostruzione in un secondo appuntamento.

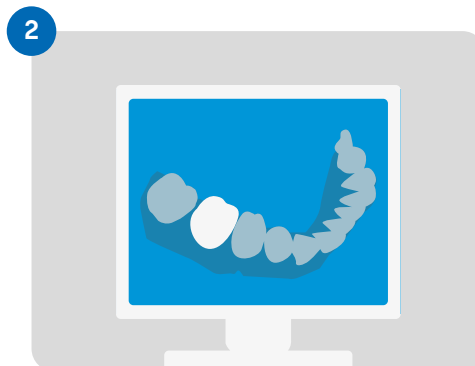
#### Nessun secondo appuntamento:

Con CEREC possiamo proporvi otturazioni, corone e faccette anche multiple in un'unica seduta nel nostro studio.

## Il trattamento CEREC passo dopo passo:



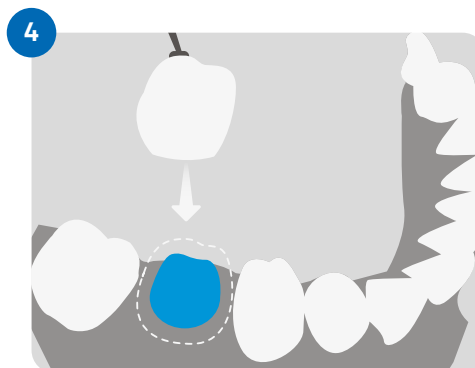
Dopo la rimozione della carie, della vecchia otturazione o della vecchia corona, la telecamera CEREC effettua una ripresa 3D della dentatura.



Il restauro individuale viene progettato automaticamente al computer e corretto dove necessario.



L'unità apposita mola il dente progettato in 3D partendo da un blocchetto di ceramica o di composito (a seconda dei desideri del paziente e dell'indicazione).



La ricostruzione viene incollata in bocca mediante materiali di ottima resistenza

## Ceramica o composito?

La ricostruzione in composito è la più economica ed è adatta per ricostruzioni meno estese oppure molto sottili, soprattutto nelle zone posteriori della dentatura. Quando è necessario ricostruire l'intero dente, come per le ricostruzioni estetiche anteriori, oppure le corone su impianto dentale, la ceramica offre una migliore estetica e durabilità nel tempo.

Lasciatevi consigliare  
dal nostro team  
per valutare la soluzione  
ideale per voi.

Dentista Reali SA  
Via Mesolcina 12  
6500 Bellinzona

T. +41 91 825 81 35  
info@studioreali.ch

[dentistareali.ch](http://dentistareali.ch)